



Fiche d'inscription

A remplir et à renvoyer à :

Espace Estrela, rue du Clos-de-Lien 29, 1632 Riaz
ou par email à alua.fernandez@gmail.com

Enfant

Nom :	Prénom :
Adresse :	NPA et lieu :
Date de naissance :	Degré scolaire :

Parents

Nom :	Nom :
Prénom :	Prénom :
Téléphone :	Téléphone :

Les numéros inscrits ci-dessus seront ceux utilisés en cas d'urgence, merci de bien les vérifier !

Inscription pour les ateliers suivants : (jours d'ateliers en bleu, merci d'entourer la ou les dates souhaitées)

mai						
L	M	M	J	V	S	D
					1	2
3	4	5	6	7	8	9
10	11	12	13	14	15	16
17	18	19	20	21	22	23
24	25	26	27	28	29	30
31						

juin						
L	M	M	J	V	S	D
	1	2	3	4	5	6
7	8	9	10	11	12	13
14	15	16	17	18	19	20
21	22	23	24	25	26	27
28	29	30				

juillet						
L	M	M	J	V	S	D
			1	2	3	4
5	6	7	8	9	10	11
12	13	14	15	16	17	18
19	20	21	22	23	24	25
26	27	28	29	30	31	

août						
L	M	M	J	V	S	D
						1
2	3	4	5	6	7	8
9	10	11	12	13	14	15
16	17	18	19	20	21	22
23	24	25	26	27	28	29
30	31					

Horaires des Ateliers : Mercredi après-midi 13h30 - 16h00

Samedi matin 9h - 11h30

Lieu de rendez-vous : Parking de l'entrée de la forêt de la Boquette, situé à la rue de Champy (avant le pont), à Riaz.

En signant ce document, vous vous engagez à la participation de votre enfant aux ateliers choisis, et à respecter notre « Aide-mémoire ».

Date et signatures des parents :



Aide-mémoire

- ✚ Les ateliers ont lieu par tous les temps (sauf en cas de danger, par exemple en cas de vents violents). Au cas où nous jugerions la météo trop dangereuse, l'atelier n'est pas facturé. S'il a déjà été payé, il est remplacé par une autre date.
- ✚ Les ateliers sont payables au début de celui-ci, en liquide ou par Twint. Pour les inscriptions mensuelles ou régulières, ils peuvent être payés par virement. En cas de souci de paiement, n'hésitez pas à nous en parler pour trouver une solution.

Tarifs :

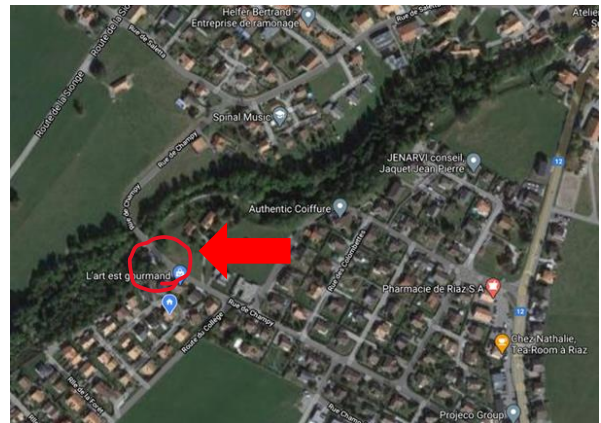
- Par enfant, par atelier : 40.-

Prix spécial pour les fratries : 2^{ème} enfant : 20.-, 3^{ème} enfant : gratuit

- Abonnement mensuel (un atelier par semaine pour un enfant) : 120.-

- ✚ Il est important que les enfants aient une tenue adaptée à la météo, et qui les tiennent au chaud pendant tout l'atelier.
- ✚ Merci de confier à votre enfant un petit sac avec une tenue de rechange (culotte, pantalon, pull et chaussettes).
- ✚ Merci d'être au lieu de rendez-vous 5 à 10 minutes avant le début de l'atelier, afin que nous puissions partir en forêt à l'heure prévue.

Lieu de rendez-vous : Parking de l'entrée de la forêt de la Boquette, situé à la rue de Champy (avant le pont), à Riaz.



- ✚ Merci de nous signifier toutes informations importantes concernant la santé de votre enfant (allergies, maladies chroniques, état de santé, ...) **avant** l'atelier.
- ✚ Les petites (et grosses !) commissions peuvent se faire en forêt, mais il serait agréable que votre enfant aie fait un petit passage aux toilettes avant de venir 😊

😊 **Et enfin, rappelez-vous que si votre enfant revient avec des habits tâchés et les mains pas très propres, c'est qu'il a bien profité 😊**